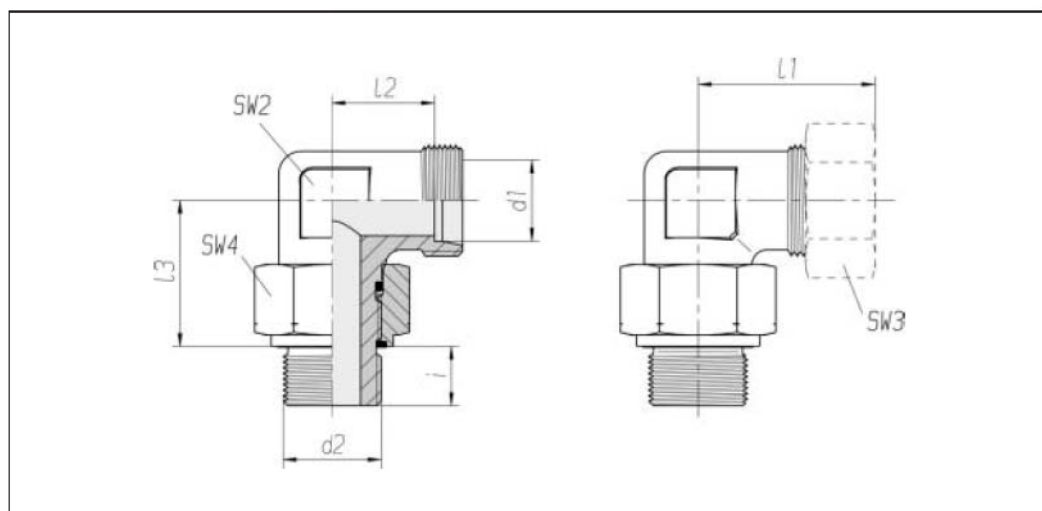


Einstellbare Winkelverschraubungen mit Kontermutter

Einschraubgewinde:
Whitworth-Rohrgewinde
zylindrisch

Abdichtung durch
Profildichtring PEFLEX



3

Reihe Rohr-AD d1	Druck	d2		SW2	SW3	SW4	l1* ca.	l2	l3	i	kg/100 ca.	Bestell-Nr. Einzelteil	Bestell-Nr. **
S 6	PN 315	G 1/4 A		17	17	19	33	18	26	12	8,7	1 1 44 50 20 81	1 1 44 50 20 XX
S 8	PN 315	G 1/4 A		17	19	19	33	18	26	12	8,5	1 1 44 55 20 81	1 1 44 55 20 XX
S 10	PN 315	G 3/8 A		19	22	22	36	19,5	29	12	12,1	1 1 44 60 20 81	1 1 44 60 20 XX
S 12	PN 315	G 3/8 A		19	24	22	38	21,5	29	12	12,1	1 1 44 65 20 81	1 1 44 65 20 XX
S 14	PN 315	G 1/2 A		22	27	27	40	22	30	14	19,3	1 1 44 70 20 81	1 1 44 70 20 XX
S 16	PN 315	G 1/2 A		27	30	27	45	26,5	37	14	27,3	1 1 44 75 20 81	1 1 44 75 20 XX
S 16	PN 250	G 3/4 A		27	30	36	45	26,5	39	16	35,3	1 1 44 76 20 81	1 1 44 76 20 XX
S 20	PN 250	G 3/4 A		27	36	36	49	27,5	39	16	36,2	1 1 44 80 20 81	1 1 44 80 20 XX
S 25	PN 250	G 1 A		41	46	41	56	32	50,5	18	75,0	1 1 44 85 20 81	1 1 44 85 20 XX
S 25	PN 250	G 3/4 A		36	46	36	54	30	44,5	16	46,5	1 1 44 86 20 81	1 1 44 86 20 XX
S 30	PN 160	G 1 1/4 A		50	50	50	87	36,5	56	20	118,7	1 1 44 90 20 81	1 1 44 90 20 XX
S 38	PN 160	G 1 1/2 A		50	60	55	72	41	57,5	22	129,5	1 1 44 95 20 81	1 1 44 95 20 XX

Ergänzung der Bestell-Nr. für Komplettverschraubungen

Rohranschluss Ergänzung Bestell-Nr.

2S 07

ES-4 09

BV-10 siehe Umschlagseite

* gilt für Komplettverschraubungen mit 2S oder ES-4 Rohranschluss-teilen.
BV-10 siehe Umschlagseite.

** mit Überwurfmutter und 2S, ES-4 oder BV-10 Rohranschluss-teilen