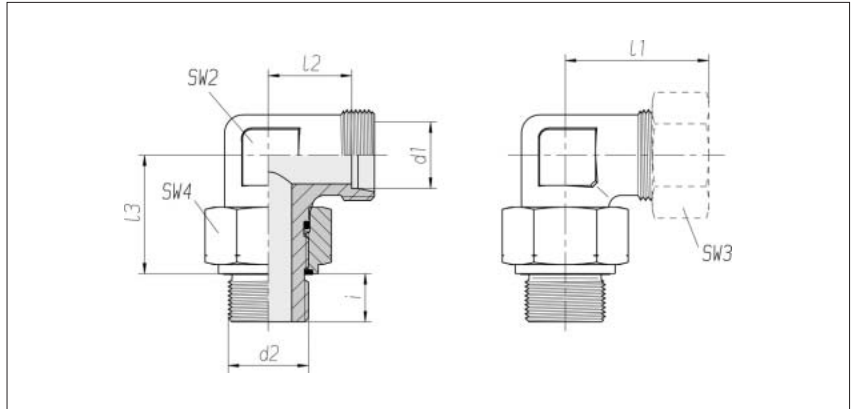


Einstellbare Winkelverschraubungen mit Kontermutter

Einschraubgewinde:
Whitworth-Rohrgewinde
zylindrisch

Abdichtung durch
Profildichtring PEFLEX



Reihe Rohr-AD d1	Druck	d2	SW2	SW3	SW4	l1* ca.	l2	l3	i	kg/100 ca.	Bestell-Nr. Einzelteil	Bestell-Nr. **
L 6	PN 315	G 1/8 A	14	14	14	29	14	21	8	4,1	1 1 44 00 20 81	1 1 44 00 20 XX
L 6	PN 315	G 1/4 A	17	14	19	31	16	26	12	7,8	1 1 44 01 20 81	1 1 44 01 20 XX
L 8	PN 315	G 1/4 A	17	17	19	31	16	26	12	7,9	1 1 44 05 20 81	1 1 44 05 20 XX
L 10	PN 315	G 1/4 A	17	19	19	32	17	26	12	7,9	1 1 44 10 20 81	1 1 44 10 20 XX
L 12	PN 315	G 3/8 A	19	22	22	34	19	29	12	11,2	1 1 44 15 20 81	1 1 44 15 20 XX
L 12	PN 315	G 1/4 A	17	22	19	32	17	26	12	7,6	1 1 44 16 20 81	1 1 44 16 20 XX
L 12	PN 250	G 1/2 A	22	22	27	36	21	30	14	15,4	1 1 44 17 20 81	1 1 44 17 20 XX
L 15	PN 250	G 1/2 A	22	27	27	36	21	30	14	15,3	1 1 44 20 20 81	1 1 44 20 20 XX
L 18	PN 250	G 1/2 A	27	32	27	42	25,5	37	14	25,9	1 1 44 25 20 81	1 1 44 25 20 XX
L 22	PN 160	G 1/2 A	27	36	27	44	27,5	37	14	24,5	1 1 44 31 20 81	1 1 44 31 20 XX
L 22	PN 160	G 3/4 A	27	36	36	44	27,5	39	16	33,6	1 1 44 30 20 81	1 1 44 30 20 XX
L 28	PN 160	G 1 A	41	41	41	49	32,5	50,5	18	70,5	1 1 44 35 20 81	1 1 44 35 20 XX
L 28	PN 160	G 3/4 A	36	41	36	47	30,5	44,5	16	43,7	1 1 44 36 20 81	1 1 44 36 20 XX
L 35	PN 160	G 1 1/4 A	50	50	50	59,5	36	56	20	111,5	1 1 44 40 20 81	1 1 44 40 20 XX
L 42	PN 160	G 1 1/2 A	50	60	55	63	40	57,5	22	115,4	1 1 44 45 20 81	1 1 44 45 20 XX

Ergänzung der Bestell-Nr. für Komplettverschraubungen	
Rohranschluss	Ergänzung Bestell-Nr.
2S	07
ES-4	09
BV-10	siehe Umschlagseite

* gilt für Komplettverschraubungen mit 2S oder ES-4 Rohranschluss-
teilen.
BV-10 siehe Umschlagseite.

** mit Überwurfmutter und
2S, ES-4 oder BV-10
Rohranschluss-
teilen