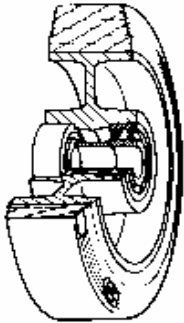


SERIE 72 GS



**RUOTE IN GOMMA SILICONICA PER ALTA TEMPERATURA
NUCLEO IN ALLUMINIO
SUPPORTO ROTANTE FORO PASSANTE TIPO NLX**

Descrizione ruota



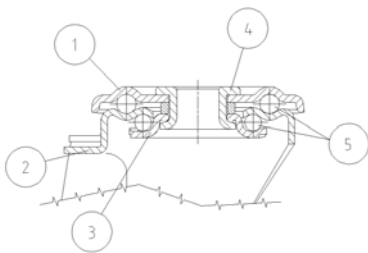
Rivestimento: Ruote con rivestimento in gomma siliconica antimacchia di colore rosso, durezza 80+/-5 Shore A; resistente a temperature comprese tra -30°C e +250°C.

Nucleo: in alluminio con parafile.

Organi di rotolamento: Il mozzo è ottenuto di pressofusione ed è sede per cuscinetti a sfera serie Z.

Descrizione supporto

Supporto leggero tipo NLX (portata massima 400 daN)



1) **Piastra:** acciaio inox AISI 304

2) **Forcella:** acciaio inox AISI 304

3) **Anello Tenuta Sfere:** acciaio inox AISI 304

4) **Perno centrale:** integrale con la piastra ribadito a freddo

5) **Organi di rotazione:** doppia corona di sfere lubrificata a grasso

Finitura: lucidatura

Attacco a foro passante