

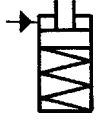
## N° 6951KZ

### Cilindro de tracción, tipo brida superior, con émbolo guiado

de simple efecto, con retroceso por muelle, presión de servicio máx. 350 bar, presión de servicio mín. 52 bar.



CAD



Nº de pedido	Artículo nº	Fuerza de tracción del émbolo en 350 bares [kN]	Carrera [mm]	Vol. de tracción [cm³]	Q máx. [l/min]	Peso [g]
66498	6951KZ-02-10	2,2	14,5	0,92	0,165	372
66530	6951KZ-05-10	6,6	20,0	3,82	0,40	903
66571	6951KZ-11-10	13,9	29,5	11,90	1,64	1520

### Acabado:

Cuerpo de acero, templado y pavonado. Vástago del émbolo templado por cementación y cromado. Vástago del émbolo con rosca interior y posicionamiento de brida de sujeción. Junta tórica para junta de brida. Rascador contra la entrada de suciedad en el vástago del émbolo. Muelle de retroceso en acero inoxidable. Suministro de aceite mediante conexión roscada o canal de aceite en el cuerpo del dispositivo.

### Aplicación:

Cilindro universal de tracción y empuje para múltiples aplicaciones.

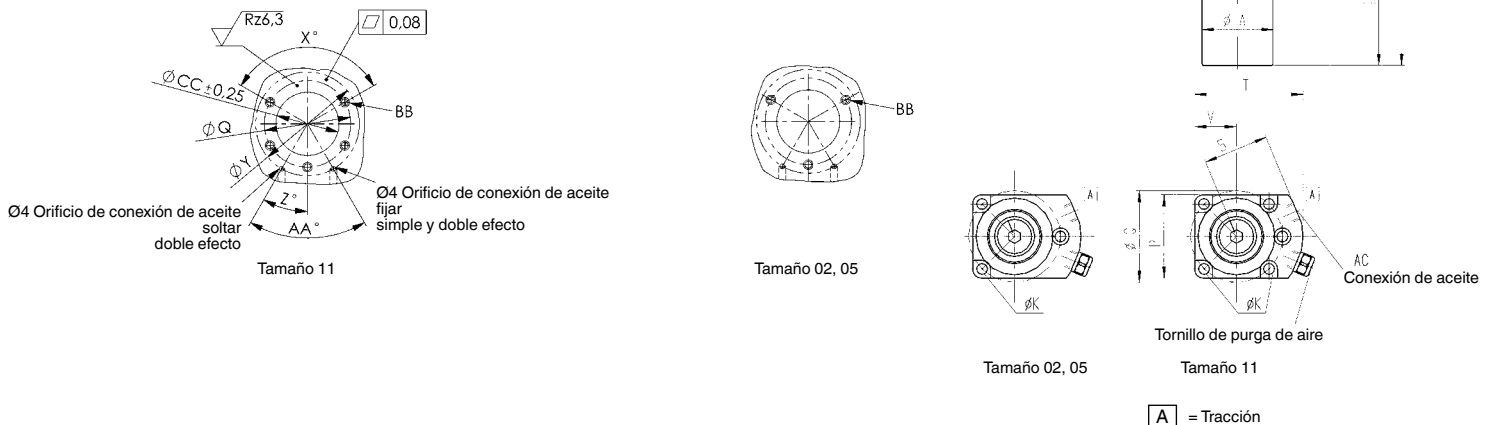
### Características:

Cada modelo se puede suministrar en versión de simple o doble efecto. El vástago con rosca interior permite el acoplamiento de tornillos de presión u otro dispositivo de apriete. Las bridas de sujeción se pueden fijar como las garras giratorias.

### Nota:

La carrera del émbolo está guiada, por lo que se debe observar el caudal volumétrico Q máx. para proteger el mecanismo de guía. Durante el montaje de los accesorios en el vástago del émbolo, no debe ejercer ninguna fuerza sobre éste. En el caso de cilindros de simple efecto existe el peligro de penetración de líquidos refrigerantes por el filtro de aire durante la fase de retroceso. Por consiguiente, es aconsejable proteger la entrada de líquidos en la cámara del muelle mediante la colocación de un dispositivo apropiado o de un tubo de aireación en un lugar protegido. Purgue cuidadosamente el circuito hidráulico.

### Características del taladro en el dispositivo:



### Tabla de medidas:

Nº de pedido	Artículo nº	ØA	C	D	F	G	ØH	J	ØK	L	P	ØQ	R	S	T	V	X°	ØY	Z°	AA°	AC	ØAD	BB	ØCC	OR-1 Junta tórica nº ped.
66498	6951KZ-02-10	25,2	101,5	45,0	25	12,0	11,13	M6	6	7	45	40,0	18,0	31,0	47	15,5	120	42	30,0	60	G1/8	3,2	M5	25,5	183608
66530	6951KZ-05-10	36,3	134,0	66,5	25	11,0	15,88	M10	7	12	57	50,0	17,8	33,5	54	19,0	120	50	55,0	110	G1/8	4,8	M6	36,5	183608
66571	6951KZ-11-10	44,2	172,0	81,0	30	14,5	22,23	M12	9	13	55	59,4	22,1	42,0	71	27,5	90	62	22,5	45	G1/4	4,8	M8	44,5	183608

Se reserva el derecho de cambios técnicos.