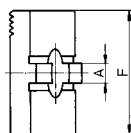
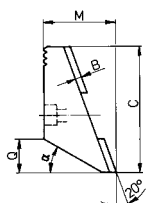


Nº 6972G
Mordente, face estriada


Nº enc.	Nº do artigo	A	B	C	F	M	Q	α	Peso [g]
67025	6972G-05	6	2,7	29,5	30	22,0	3,0	15°	75
320887	6972G-12	10	2,5	40,0	40	23,0	8,5	30°	126
67165	6972G-20	10	3,0	50,0	50	31,5	14,0	30°	260
67256	6972G-32	10	3,0	65,0	65	37,0	17,0	30°	505
67322	6972G-50	10	3,0	80,0	80	39,5	19,0	30°	825

Concepção:

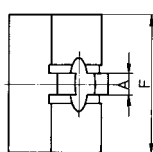
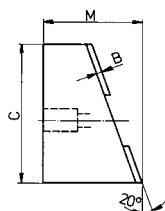
Aço temperado, endurecido, superfície de aperto estriada.

Aplicação:

Para todas as peças de trabalho que apresentam superfícies normais.

Observação:

Esta versão de mordentes pertence ao equipamento de base do grampo de aperto inferior Nº 6972D e 6972F ou ao contra-gancho de tração inferior Nº 6977.

Nº 6972W
Mordente sem têmpera


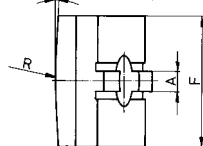
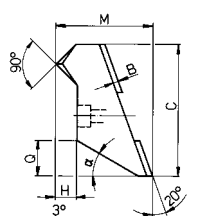
Nº enc.	Nº do artigo	A	B	C	F	M	Peso [g]
67017	6972W-05	6	2,7	29,5	30	32,0	145
320903	6972W-12	10	2,5	40,0	40	33,0	277
67173	6972W-20	10	3,0	50,0	50	41,5	525
67264	6972W-32	10	3,0	65,0	65	52,0	1000
67330	6972W-50	10	3,0	80,0	80	59,5	1550

Concepção:

Aço temperado endurecido, com superfície lisa de aperto.

Aplicação:

Estes mordentes podem, se necessário, ser criados nas formas de aperto preferidas ou apenas lisos para peças de trabalho sensíveis.

Nº 6972GR
Mordente, com dente de encoste


Nº enc.	Nº do artigo	A	B	C	F	H	M	Q	R	α	Peso [g]
67009	6972GR-05	6	2,7	29,5	30	5,0	27,0	3,0	300	15°	85
321620	6972GR-12	10	2,5	40,0	40	6,5	29,5	8,5	200	30°	147
67181	6972GR-20	10	3,0	50,0	50	8,0	39,5	14,0	200	30°	300
67272	6972GR-32	10	3,0	65,0	65	10,0	47,0	17,0	300	30°	600
67348	6972GR-50	10	3,0	80,0	80	12,0	51,0	19,0	300	30°	940

Concepção:

Aço temperado, endurecido por cementação, com extremidade de fixação convexa.

Aplicação:

Adequado especialmente para peças de trabalho com superfícies duras e muito irregulares.

