

# 自润滑直线轴承

## 引导法兰·单衬型



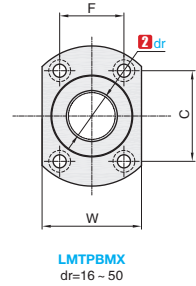
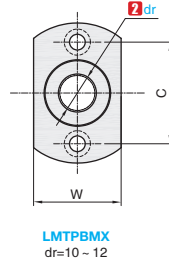
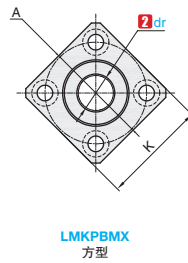
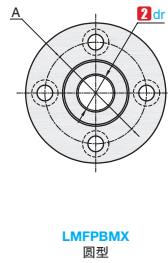
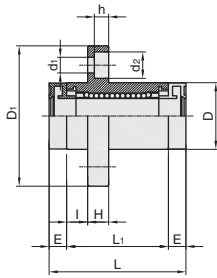
大批量  
订购  
bulk order

### ■引导法兰单衬型



①代号	类型	壳体			滚珠	保持器	密封圈	使用环境 温度
		M 材质	H 硬度	S 表面处理				
LMFPBMX	圆法兰	GCr15	HRC58 ~	无	GCr15	POM 工程塑料	NBR 丁腈橡胶	-20 ~ 80
LMFPDMX				镀镍				
LMKPBMX	方法兰			无				
LMKPDMX				镀镍				
LMTPBMX	对边切割 法兰	无						
LMTPDMX		镀镍						

产品特点: 与标准产品法兰式直线轴承引导式相比, 尺寸大致相同, 自带润滑装置, 更适应多种应用。



### 订购编号示例

①代号 - ②内径  
LMFPBMX - d10

①代号	②内径		球 列数	主要尺寸																	法兰 垂直度	径向 跳动 (MAX)	基本额定负 载		重量 (g)		
				外径		长度				法兰							连接孔			动 C (kgf)			静 Co (kgf)	圆 法兰	方 法兰	对边 切割 法兰	
				D	公差	L	L <sub>1</sub>	公差	E	I	D <sub>1</sub>	K	H	A	C	F	W	d <sub>1</sub>	d <sub>2</sub>								h
LMFPBMX	10	0	4	19	0	39	29	±0.3	5	6	40	30	6	29	29	-	25	4.5	7.5	4.1	0.012	0.012	38	56	76	56	68
	12	-0.009	4	21	-0.016	41	30		5.5	6	42	32	6	32	32	-	27	4.5	7.5	4.1			42	80	80	61	72
	16		5	28		49	37		6	6	48	37	6	38	31	22	34	4.5	7.5	4.1			78	120	127	111	119
LMFPDMX	20	0	5	32	0	56	42		7	8	54	42	8	43	36	24	38	5.5	9	5.1	0.015	0.015	89	140	191	156	178
	25	-0.010	6	40	-0.019	77	59		9	8	62	50	8	51	40	32	46	5.5	9	5.1			98	160	359	319	344
	30		6	45		84	64		10	10	74	58	10	60	49	35	51	6.6	11	6.1			157	280	494	399	412
LMKPBMX	35	0	6	52	0	92	70		11	10	82	64	10	67	55	38	58	6.6	11	6.1	0.02	0.02	167	320	678	588	603
	40	-0.012	6	60	-0.022	104	80		12	13	96	75	13	78	64	45	66	9	14	8.1			216	410	1093	913	946
	50		6	80		128	100		14	13	116	92	13	98	80	56	86	9	14	8.1			382	810	2263	2063	2100



交货期  
5 工作日



优惠价  
1-9 100%  
10~ 现询

B1  
直线  
滚珠  
花键  
轴承