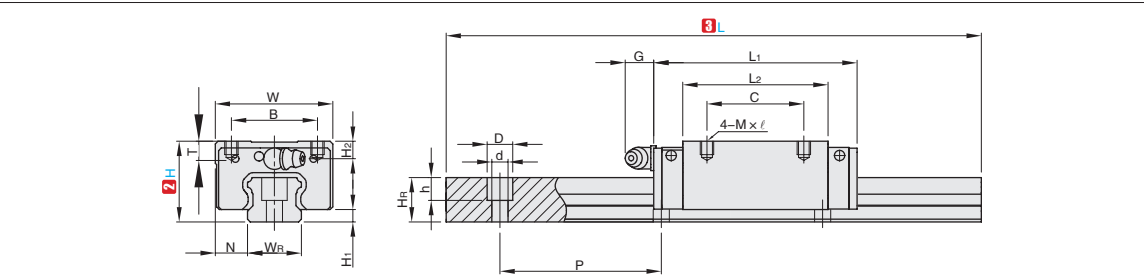


高品质高组装超重型直线导轨

方型·可互换



①代号	类型	精度	预压	滑块数	导轨固定方式	滑块固定方式	硬度	材质
HQ-GHSL	组合件	普通级	无预压	1	上锁式	上锁式	58HRC ~	碳钢
HQ-GHS2L		高精度		2				
HQ-GHSLH	精密级	轻预压	1					
HQ-GHS2LH			2					
HQ-GHSLP	精密级	轻预压	1					
HQ-GHS2LP			2					



订购编号示例

①代号 - ② H - ③ L - ④追加代号

HQ-GHSL - H30 - L200

HQ-GHSL - H30 - L500 - Z2

①代号	② H	③ L	滑块尺寸										
			H ₁	N	W	B	C	L ₂	L ₁	M×l	T	G	H ₂
HQ-GHSL	30	100~4000	4.6	12	44	32	50	65.2	91.4	M5×6	8	12	6
HQ-GHSLH	40		5.5	12.5	48	35	50	78.6	104.6	M6×8	8	12	10
HQ-GHSLP	45		6	16	60	40	60	93	121.4	M8×10	8.5	12	9.5
HQ-GHS2L	55		7.5	18	70	50	72	105.8	138.2	M8×12	10.2	12	16
HQ-GHS2LH	70		9.5	20.5	86	60	80	128.8	169.2	M10×17	16	12.9	18.5
HQ-GHS2LP	80		13	23.5	100	75	95	155.8	204.8	M12×18	17.5	12.9	22

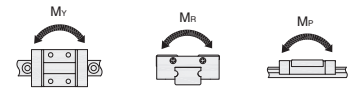
①代号	② H	滑轨尺寸							基本 动额定负载 C(kN)	基本 静额定负载 Co(kN)	重量	
		W _R	H _R	D	h	d	P	固定螺栓尺寸			滑块 (kg)	滑轨 (kg/m)
HQ-GHSL	30	20	17.5	9.5	8.5	6	60	M5×16	21.18	35.9	0.39	2.21
HQ-GHSLH	40	23	22	11	9	7	60	M6×20	32.75	49.44	0.69	3.21
HQ-GHSLP	45	28	26	14	12	9	80	M8×25	47.27	69.16	1.16	4.47
HQ-GHS2L	55	34	29	14	12	9	80	M8×25	60.21	91.63	1.92	6.30
HQ-GHS2LH	70	45	38	20	17	14	105	M12×35	94.54	136.46	3.61	10.41
HQ-GHS2LP	80	53	44	23	20	16	120	M14×45	139.35	196.2	5.49	15.08

▲ 轨道安装孔端距参考技术信息【安装孔端距】P? 参数表“高组低组型”。



追加加工	④追加代码	描述
组合件 滑块数增加	Z2-Z8	在单个滑块的产品上 增加 2~8 滑块, 并安装在导轨上。 例: HQ-GHSL-H30-L1000-Z4 1000 长的导轨上组装 5 件滑块
互换件 滑块数增加	ZB2-ZB8	在单个滑块的产品上 增加 2~8 滑块, 并单独包装。 例: HQ-GHSL-H30-L1000-ZB4 1000 长的导轨上组装 1 件滑块, 另外 4 件滑块单独包装。

▲ 互换件滑块仅普通精度无预压
▲ 滑块只允许单滑块产品追加



② H	容许静力矩		
	Mr KN-m	Mp KN-m	My KN-m
30	0.35	0.35	0.35
40	0.56	0.57	0.57
45	0.88	0.92	0.92
55	1.54	1.40	1.40
70	2.63	2.68	2.68
80	4.88	4.57	4.57

B3
直线导轨

交货期	1-20	21~	优惠价	1-9	10~
	5 工作日	现询		100%	另行报价