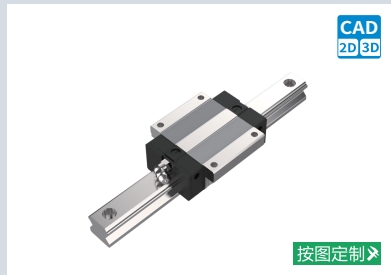
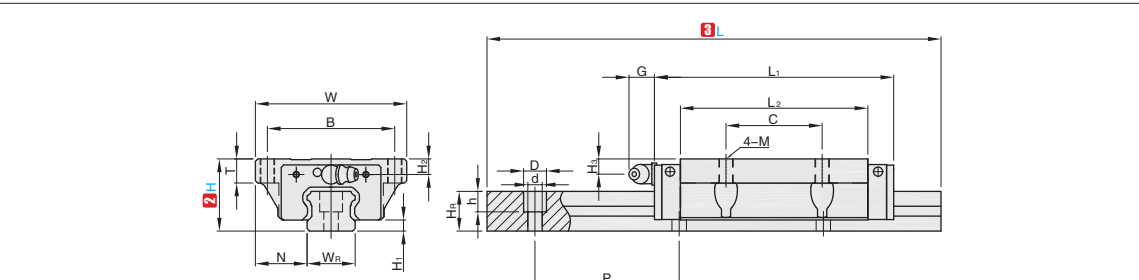


高品质高组装超重型直线导轨

法兰型·可互换



①代号	类型	精度	预压	滑块数	导轨固定方式	滑块固定方式	硬度	材质
HQ-GHFL	组合件	普通级	无预压	1	上锁式	上锁式	58HRC ~	碳钢
HQ-GHF2L				2				
HQ-GHFLH		高精度	轻预压	1				
HQ-GHF2LH				2				
HQ-GHFLP		精密级		1				
HQ-GHF2LP				2				



订购编号示例

①代号 - ②H - ③L - ④追加代号

HQ-GHFL - H30 - L200

HQ-GHFL - H30 - L500 - Z2

①代号	②H	③L	H ₁	N	滑块尺寸									
					W	B	C	L ₂	L ₁	M	T	G	H ₂	
HQ-GHFL	30	100~4000	4.6	21.5	63	53	40	65.2	91.4	M6	8	12	6	
HQ-GHFLH	36		5.5	23.5	70	57	45	78.6	104.6	M8	8	12	6	
HQ-GHFLP	42		6	31	90	72	52	93	121.4	M10	8.5	12	6.5	
HQ-GHF2L	48		7.5	33	100	82	62	105.8	138.2	M10	10.1	12	9	
HQ-GHF2LH	60		9.5	37.5	120	100	80	128.8	169.2	M12	15.1	12.9	8.5	
HQ-GHF2LP	70		13	43.5	140	116	95	155.8	204.8	M14	17.5	12.9	12	

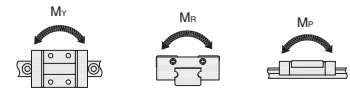
①代号	②H	滑轨尺寸							固定螺栓尺寸	基本动额定负载 C(kN)	基本静额定负载 Co(kN)	重量	
		W _R	H _R	D	h	d	P	滑块 (kg)				滑轨 (kg/m)	
HQ-GHFL	30	20	17.5	9.5	8.5	6	60	M5×16	21.18	35.9	0.52	2.21	
HQ-GHFLH	36	23	22	11	9	7	60	M6×20	32.75	49.44	0.8	3.21	
HQ-GHFLP	42	28	26	14	12	9	80	M8×25	47.27	69.16	1.44	4.47	
HQ-GHF2L	48	34	29	14	12	9	80	M8×25	60.21	91.63	2.06	6.30	
HQ-GHF2LH	60	45	38	20	17	14	105	M12×35	94.54	136.46	3.69	10.41	
HQ-GHF2LP	70	53	44	23	20	16	120	M14×45	139.35	196.2	5.96	15.08	

▲ 轨道安装孔端距参考技术信息【安装孔端距】P? 参数表“高组低组型”。



追加加工	④追加代码	描述
组合件滑块数增加	Z2-Z8	在单个滑块的产品上增加 2~8 滑块，并安装在导轨上。 例: HQ-GHFL-H30-L1000-Z4 1000 长的导轨上组装 5 件滑块
互换件滑块数增加	ZB2-ZB8	在单个滑块的产品上增加 2~8 滑块，并单独包装。 例: HQ-GHFL-H30-L1000-ZB4 1000 长的导轨上组装 1 件滑块，另外 4 件滑块单独包装。

▲ 互换件滑块仅普通精度无预压
▲ 滑块只允许单滑块产品追加



②H	容许静力矩		
	M _R KN-m	M _P KN-m	M _Y KN-m
30	0.35	0.35	0.35
36	0.56	0.57	0.57
42	0.88	0.92	0.92
48	1.54	1.40	1.40
60	2.63	2.68	2.68
70	4.88	4.57	4.57

B3
直线导轨

交货期	1-20	21~	优惠价	1-9	10~
	5 工作日	现询		100%	另行报价