

# 高组装重载型直线导轨

## 法兰型



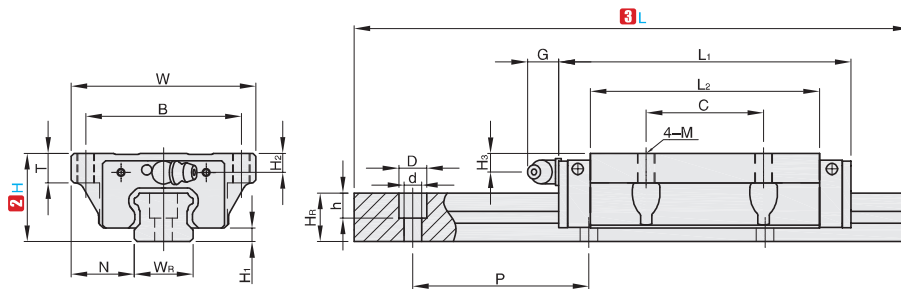
大批量  
订购  
bulk order

CAD  
2D/3D



按图定制

①代号	类型	精度	预压	滑块数	导轨固定方式	滑块固定方式	[H] 硬度	[M] 材质
GHFN	组合件	普通级	无预压	1	上锁式	上锁式	58HRC ~	碳钢
GHF2N				2				
GHFNH	组合件	高精级	轻预压	1				
GHF2NH				2				



### 订购编号示例

①代号	-	② H	-	③ L	-	④追加代号
GHFN	-	H24	-	L200	-	
GHFN	-	H24	-	L500	-	Z2

型号		③ L	滑块尺寸												
①代号	② H		H <sub>1</sub>	N	W	B	C	L <sub>2</sub>	L <sub>1</sub>	M	T	G	H <sub>2</sub>	H <sub>3</sub>	
GHFN GHFNH GHF2N GHF2NH	24	100~4000	4.3	16	47	38	30	39.4	61.4	M5	6	5.3	3.95	3.7	
	30		4.6	21.5	63	53	40	50.5	77.5	M6	8	12	6	6	
	36		5.5	23.5	70	57	45	58	84	M8	8	12	6	5	
	42		6	31	90	72	52	70	97.4	M10	8.5	12	6.5	10.8	
	48		7.5	33	100	82	62	80	112.4	M10	10.1	12.9	9	12.6	
	60		9.5	37.5	120	100	80	97	139.4	M12	15.1	12.9	8.5	20.5	

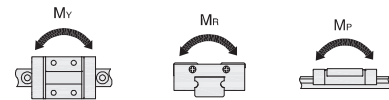
型号		滑轨尺寸							基本 动额定负载 C(kN)	基本 静额定负载 Co(kN)	重量	
①代号	② H	W <sub>R</sub>	H <sub>R</sub>	D	h	d	P	固定螺栓尺寸			滑块 (kg)	滑轨 (kg/m)
GHFN GHFNH GHF2N GHF2NH	24	15	15	7.5	5.3	4.5	60	M4×16	11.38	16.97	0.18	1.45
	30	20	17.5	9.5	8.5	6	60	M5×16	17.75	27.76	0.3	2.21
	36	23	22	11	9	7	60	M6×20	26.48	36.49	0.51	3.21
	42	28	26	14	12	9	80	M8×25	38.74	52.19	0.88	4.47
	48	34	29	14	12	9	80	M8×25	49.52	69.16	1.45	6.30
	60	45	38	20	17	14	105	M12×35	77.57	102.71	2.73	10.41

▲ 轨道安装孔端距参考技术信息【安装孔端距】☞ P332 参数表“高组低组型”。



追加加工	④追加代码	描述
组合件 滑块数增加	Z2-Z8	在单个滑块的产品上 增加 2~8 滑块，并安装在导轨上。 例: GHFN-H24-L1000-Z4 1000 长的导轨上组装 5 件滑块
互换件 滑块数增加	ZB2-ZB8	在单个滑块的产品上 增加 2~8 滑块，并单独包装。 例: GHFN-H24-L1000-ZB4 1000 长的导轨上组装 1 件滑块，另外 4 件滑块单独包装。

▲ 互换件滑块仅普通精度无预压  
▲ 滑块只允许单滑块产品追加



② H	容许静力矩		
	Mr KN-m	Mp KN-m	Mv KN-m
24	0.12	0.10	0.10
30	0.27	0.20	0.20
36	0.42	0.33	0.33
42	0.66	0.53	0.53
48	1.16	0.81	0.81
60	1.98	1.55	1.55

分类  
目录



返回  
主目录



B3  
及直  
线导  
轨  
配  
件



1-20	21~
5 工作日	现询



1-9	10~
100%	另行报价