

锁紧销

T 型 / 销不锈钢型

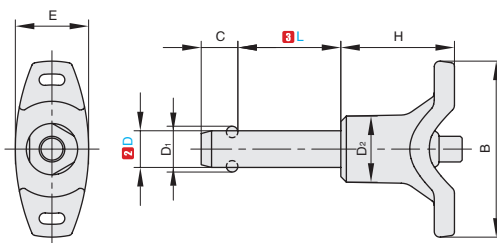


T 型



销	T 型手柄 材质	滚珠	弹簧
SUS303	尼龙	SUS420C	不锈钢

产品特点: 符合基本尺寸公差 DIN ISO 286, 适用于需要反复拆卸和重新安装の場合。



订购编号示例

1 代号	-	2 D	-	3 L
LPTQ	-	D5	-	L10

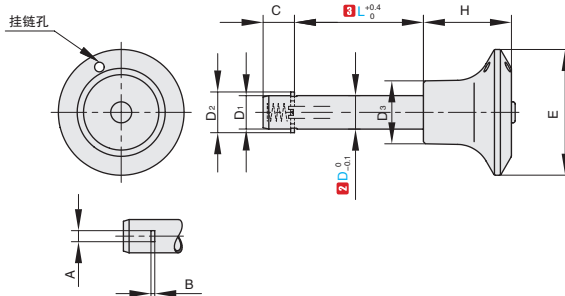
1 代号	2 D		3 L				C		D ₁	D ₂	H	B	E	双向抗剪强度 (kN)	重量 (g)	
	直径	公差	尺寸				公差	尺寸								公差
LPTQ	5	-0.04 -0.08	10 15 20 25 30				+0.6 0	6	±0.2	5.5	13.5	25	40	15.5	14	15~18
	6		10 15 20 25 30 35 40 45 50					7.1		7	13.5	25	40	15.5	21	16~24
	8		20 25 30 35 40 45 50					8.2		9.5	18	31	48	20.5	38	40~51
	10		20 25 30 35 40 45 50 60					9.6		12	18	31	48	20.5	60	47~71
	12		25 30 35 40 45 50 60 70 80					10.6		14.5	24	36.5	58	27.5	87	100~142
	16		30 35 40 45 50 60 70 80					14		19	24	36.5	58	27.5	155	132~209

销不锈钢型



销	圆形手柄	棘爪	弹簧	按钮
SUS303	尼龙	SUS304	不锈钢	红色塑料

产品特点: 适用于快速连接和固定各种夹具和工装系统。



订购编号示例

1 代号	-	2 D	-	3 L
LPAQ	-	D6	-	L10

1 代号	2 D		3 L				D ₁	C	D ₂	H	D ₃	A	B	E	双向抗剪强度 (kN)	重量 (g)	
	直径	公差	尺寸														公差
LPAQ	6	0 -0.1	10 12 16 20 25 30 35 40 45 50				+0.4 0	5.9	7	8	21	15	2.3	0.5	30	17	12~18
	8		16 20 25 30 35 40 45 50					7.9	8.4	10.5	21	15	2.8	0.6	30	35	16~28
	10		20 25 30 35 40 45 50 60					9.9	9.8	13	26	18	3.3	1	34	47	27~46
	12		25 30 35 40 45 50 60 70 80					11.9	11.3	15	26	18	3.8	1	34	75	39~77
	16		30 35 40 45 50 60 70 80					15.9	14.2	20	32	22	4.8	1.2	40	138	79~146
	20		30 35 40 45 50 60 70 80					19.8	14.8	24	33	25	4.8	1.2	40	228	118~229

F5
弹簧柱塞

分类
目录



返回
主目录

