

# 简易型胀紧套

## 法兰型



大批量  
订购  
bulk order

产品特点: 结构简单, 内外径相差不多, 适合小直径轮毂, 同轴度出色, 安装方便。



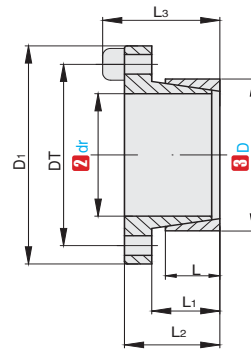
① 代号	主体材质	表面处理
ESEF	45#	-

材质备注: 若有特殊需求可提供 45# 无电解镀锌、SUS304 材质的同规格产品。请联系销售工程师。

▲符合国标 JB/T 7934-1999 Z14 胀紧套标准。

### ■ 轴及孔部的推荐公差、表面粗糙度

安装面	公差	表面粗糙度
轴外径	h8	Ra1.6 以下
轴孔部内径	H8	Ra3.2 以下



ESEF  
法兰型

### 订购编号示例

① 代号	-	② 内径 dr	-	③ 外径 D
ESEF	-	20	-	30

① 代号	主要尺寸								额定负荷		接触面压强		锁紧螺钉		螺钉锁紧扭矩 (N·m)		
	② 内径	③ 外径	D1	DT	L	L1	L2	L3	轴向力 (KN)	扭矩 (N·m)	轴 (Mpa)	毂 (Mpa)	数量	规格	Ts		
	dr	D							Ft	Mt	Ps	Ph					
ESEF	14	25	42	33	16	20	26	30	9	64	109	61	4	M4	2.9		
	16									74	95						
	18									82	85						
	19									87	80						
	20	30	50	39				31	15	150	124	82					
	22									165	113						
	24						180			104							
	25	36	55	45			28	34	21.2	187	100	69					
	28									210	89						
	30									225	83						
	32	42	62	51			20	25	35	43	38.9	240				77	59
	33											260				71	
	36				270	69											
	38	400	93	80													
	40	425	88														
	42	446	83														
	45	55	82	67	25	35	43	38.9	38.9	875	115	94					
	48									935	107						
50	974									103							
55	62	89	74	25	35	43	38.9	38.9	1070	94	83						
60									1165	86							
65									1265	79		71					
60	72	99	84	20	25	35	43	38.9	1165	86	71						
65									1265	79							

ESEF	小单	大单
6 天发货	1~20	21~
	正常	报价



G5  
手柄/手  
轮  
门  
组  
件  
合  
页