

防松螺母 / 方翼蝶形螺母

全金属锁紧螺母

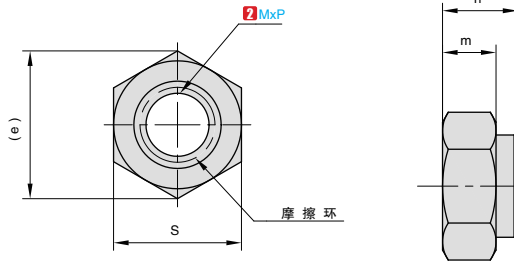


■全金属锁紧螺母



| | | | |
|--------|---------|--------|-------|
| ①代号 | 类型 | Ⓜ材质 | Ⓢ表面处理 |
| NTWBKA | 全金属锁紧螺母 | SUS304 | — |

△适用标准: DIN980-1987



订购编号示例

| | | |
|--------|---|-----|
| ①代号 | - | ② M |
| NTWBKA | - | M6 |

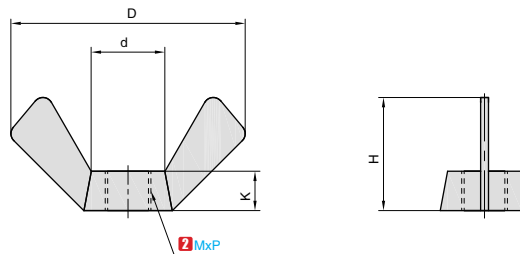
| 型号 | | 螺距 P | S | | h (max) | m | (e) | 紧固扭矩 N/m D | B |
|--------|-----|------|--------|-------|---------|-----|------|------------|-----|
| ①代号 | ② M | | | | | | | | |
| NTWBKA | 4 | 0.7 | 7 | | 4.2 | 3 | 8.1 | 2.2 | 1.9 |
| | 5 | 0.8 | 8 | 0 | 5.1 | 3.9 | 9.2 | 4.4 | 3.8 |
| | 6 | 1 | 10 | -0.2 | 6 | 4.2 | 11.5 | 7.4 | 6.5 |
| | 8 | 1.25 | 13 | 0 | 8 | 6.1 | 15 | 18 | 16 |
| | 10 | 1.5 | 17(16) | -0.25 | 10 | 7.1 | 19.6 | 36 | 31 |
| | 12 | 1.75 | 19(18) | | 12 | 9 | 21.9 | 62 | 55 |
| | 16 | 2 | 24 | -0.35 | 16 | 13 | 27.7 | 155 | 135 |

■方翼蝶形螺母



| | | | |
|------|--------|--------|-------|
| ①代号 | 类型 | Ⓜ材质 | Ⓢ表面处理 |
| NTAB | 方翼蝶形螺母 | SUS304 | — |

△适用标准: DIN314-1999



订购编号示例

| | | |
|------|---|-----|
| ①代号 | - | ② M |
| NTAB | - | M5 |

| 型号 | | 螺距 p | d (min) | K (min) | D (min) | H (min) |
|------|-----|------|---------|---------|---------|---------|
| ①代号 | ② M | | | | | |
| NTAB | 4 | 0.7 | 5.5 | 3.2 | 21 | 11 |
| | 5 | 0.8 | 7.5 | 4 | 21 | 11 |
| | 6 | 1 | g | 5 | 27 | 13 |
| | 8 | 1.25 | 10.5 | 6.5 | 31 | 16 |
| | 10 | 1.5 | 14 | 8 | 36 | 18 |
| | 12 | 1.75 | 17 | 10 | 48 | 23 |

F6
垫片 / 螺母 / 吊环