

# 铝合金十字滑块型联轴器

## 夹紧型

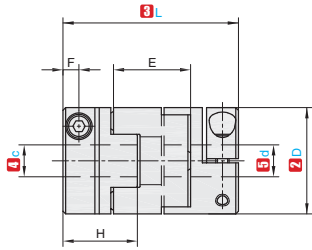


大批量  
订购  
bulk order

产品特点: 胶体材料采用进口材料, 具有良好的耐磨性、腐蚀性、耐油性 and 电气绝缘性。

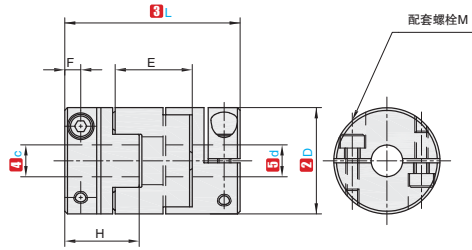


① 代号	主体 M 材质	弹性体 M 材质	S 表面处理
CPHAC	高强度铝合金	PA66	阳极氧化处理



D = 16 - 32

配套螺栓 M



D = 40 - 70

▲ d1 和 d2 开口加工前的公差为 H8。

### 订购编号示例

① 代号	-	② D	-	③ L	-	④ c	-	⑤ d	-	(CK)	-	(DK)
CPHAC	-	20	-	33	-	c5	-	d6	-		-	
标准键槽追加		CPHAC	-	20	-	33	-	c5	-	d6	-	CK - DK
非标准键槽追加		CPHAC	-	20	-	33	-	c5	-	d6	-	CK3 - DK4

▲非标准键槽加工请按照追加加工键槽尺寸表, 如有问题请联系销售工程师。

① 代号	② D	③ L	④ c ⑤ d 可选范围										E	F	H	M	紧固 螺栓 扭矩 N·m														
CPHAC	16	29	4	5	6	6.35											12	3	12.5	M2.5	0.8										
	20	33	5	6	6.35	8											12.7	3.8	14.1	M2.5	0.8										
	25	39	5	6	6.35	8	9	9.525	10	11	12											17.7	3.9	16.9	M3	1.2					
	32	45	5	6											8	9	9.525	10	11	12	12.7	14	15	16	20	22.5					
	40	50											8	9	9.525	10	11	12	14	15	16	17	18	19	20.3	5.5	23	M5	5		
	44	46											8	9	9.525	10	11	12	14	15	16	17	18	19	20	22	21.4	7	20.7	M5	5
	50	53											10	11	12.7	14	15	16	17	18	19	20	22	24	22.35	7.5	24.2	M6	8		
	50	58											10	11	12.7	14	15	16	17	18	19	20	22	24	22.35	6.3	26.5	M6	8		
	55	57											10	11	12.7	14	15	16	17	18	19	20	22	24	25	28	25.8	6.3	26.2	M6	8
	63	71											14	15	16	17	18	19	20	22	24	25	28	30	32	26.2	7.8	32.8	M8	20	
70	77											14	15	16	17	18	19	20	22	24	25	28	30	32	35	25.0	7.7	32	M8	20	

① 代号	② D	③ L	额定扭矩 (N·m)	容许偏心 (mm)	容许偏角 (°)	容许轴向偏差 (mm)	容许转速 (rpm)	静态扭转刚度 (N·m/rad)	惯性矩 (kg·m <sup>2</sup> )	重量 (g)
CPHAC	16	29	0.7	0.8	3	±0.2	9000	30	3.5×10 <sup>-7</sup>	12
	20	33	1.6	1.2			7000	58	1.5×10 <sup>-6</sup>	19
	25	39	3	1.6			6000	130	3.2×10 <sup>-5</sup>	35
	32	45	5.5	2			4800	270	1.5×10 <sup>-5</sup>	67
	40	50	9	2.4			3600	520	4.2×10 <sup>-5</sup>	114
	44	46	30	2.5			3500	800	4.5×10 <sup>-5</sup>	140
	50	53	34	2.6			3000	800	1.0×10 <sup>-4</sup>	190
	50	58	34	3			3000	800	1.1×10 <sup>-4</sup>	215
	55	57	40	3.2			3000	900	1.3×10 <sup>-4</sup>	260
	63	71	45	3			2550	1200	3.5×10 <sup>-4</sup>	455
70	77	72	3.5	2500	1260	4.1×10 <sup>-4</sup>	520			

▲以上参数由最大孔径测得。

### 键槽尺寸公差表

轴孔直径 c-d	b		t		键公称尺寸 b×h
	基准尺寸	公差	基准尺寸	公差	
6~7.9	2	±0.0125	1.0	0.1 0	2×2
8~10	3		1.4		3×3
10.1~12	4	1.8	4×4		
12.1~17	5	2.3	5×5		
17.1~22	6	±0.0180	2.8	0.2 0	6×6
22.1~24	8		3.3		8×7

可选加工	c 孔键槽加工	d 孔键槽加工
代码	CK	DK
技术说明		

▲键槽加工仅适用≥6的孔径。  
▲键槽尺寸请参考键槽尺寸公差表。

D1  
联轴器