

# 45 钢分离型梅花联轴器 键槽夹紧型



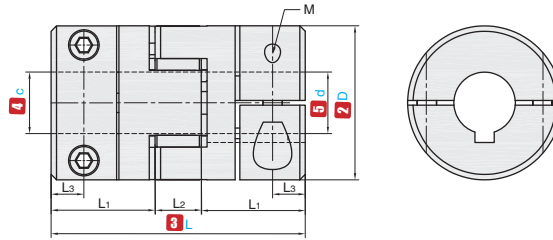
大批量  
订购  
bulk order

产品特点: 可拆式设计, 便于安装, 适用于正反转。

NEW  
新产品



① 代号	主体 ④ 材质	弹性体 ⑤ 材质	⑥ 表面处理
CPFSTC	45 钢	进口聚氨酯	四氧化三铁保护膜



▲ c 和 d 开口加工前的公差为 H8。

### 订购编号示例

① 代号	-	② D	-	③ L	-	④ c	-	⑤ d	-	CK	-	DK	
标准键槽追加	CPFSTC	-	40	-	66	-	c10	-	d10	-	CK	-	DK
非标键槽追加	CPFSTC	-	40	-	66	-	c10	-	d10	-	CK5	-	DK6

▲注: 非标键槽加工请按照追加键槽尺寸表, 如有问题请联系销售工程师。

① 代号	② D	③ L	④ c ⑤ d 可选范围											L1	L2	L3	M		
CPFSTC	30	53	5	6	6.35	8	9	9.525	10	12	12.7	14	15	21	11	7.5	M4		
	40	66	8	9	9.525	10	12	12.7	14	15	16	18	19	20	22	25.5	15	8.5	M5
	55	78	12	12.7	14	15	16	18	19	20	22	24	25	28	30	30.5	17	10	M6
	65	90	14	15	16	18	19	20	22	24	25	28	30	32	35	38	36	18	12
80	113.5	19	20	22	24	25	28	30	32	35	38	40	42	45	46	21.5	15		

① 代号	② D	③ L	锁紧扭矩 (N·m)	额定扭矩 (N·m)	最大扭矩 (N·m)	最高转速 (r/min)	惯性力矩 (kg·m <sup>2</sup> )	静态扭转 刚性 (N·m/ rad)	容许安装偏差		
									径向 (mm)	角向 (°)	轴向 (mm)
CPFSTC	30	53	3.4	12.5	25	21000	1.4X10 <sup>-5</sup>	130	0.1	1	±1
	40	66	7	17	34	15000	8.7X10 <sup>-5</sup>	1200			±1.2
	55	78	14	45	90	10000	3.6X10 <sup>-3</sup>	2500			±1.4
	65	90	30	100	200	9000	8.7X10 <sup>-3</sup>	3800			±1.5
	80	113.5	250	500	8000	4.1X10 <sup>-2</sup>	4000	±1.8			

▲以上参数由最大孔径测得。

### 键槽尺寸公差表

轴孔直径 c-d	b		t		键公称尺寸 b×h
	基准尺寸	公差	基准尺寸	公差	
6~7.9	2	±0.0125	1.0	0.1 0	2×2
8~10	3		1.4		3×3
10.1~12	4	1.8	4×4		
12.1~17	5	2.3	5×5		
17.1~22	6	±0.0180	2.8	0.2 0	6×6
22.1~24	8		3.3		8×7

可选加工	c 孔键槽加工	d 孔键槽加工
代码	CK	DK
技术说明		

▲键槽加工仅适用≥6的孔径。  
▲键槽尺寸请参考键槽尺寸公差表。

D1  
联轴器