

精制联轴器·梅花型

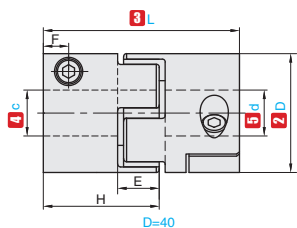
键槽夹紧型



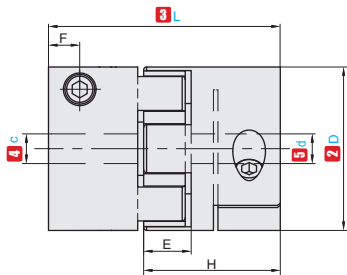
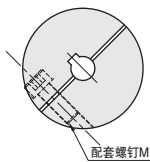
产品特点：主体采用 A2017 阳极氧化处理，弹性效果优异，可吸收偏心及偏角。具有电绝缘性，用于 XY 轴滑台 / 分度台 / 机床 / 注塑成型机。



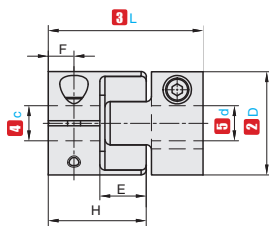
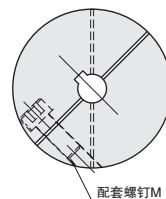
① 代号	轴套 [M] 材质	弹性体 [M] 材质	[S] 表面处理
CGFAE	A2017	聚氨酯	阳极氧化处理



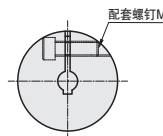
D=40



D=55-95



D=30



订购编号示例

① 代号	-	② D	-	③ L	-	④ c	-	⑤ d
CGFAE	-	30	-	35	-	c10	-	d11

① 代号	② D	③ L	④ c ⑤ d 可选范围																						
			10	11	12	14	15	16	18	19	20	22	24	25	28	30	32	35	38	40	42	45	48	50	55
CGFAE	30	35	10	11	12	14	15	16																	
	40	66	10	11	12	14	15	16	18	19	20	22	24	25											
	55	78	10	11	12	14	15	16	18	19	20	22	24	25	28	30	32								
	65	90				14	15	16	18	19	20	22	24	25	28	30	32	35	38						
	80	114									20	22	24	25	28	30	32	35	38	40	42	45			
95	126													25	28	30	32	35	38	40	42	45	48	50	55

① 代号	② D	E	F	H	M	紧固螺钉扭矩 (N·m)	额定扭矩 (N·m)	容许扭矩 (N·m)	容许偏心 (mm)	容许偏角 (°)	许轴向偏差 (mm)	容许转速 (rpm)	惯性矩 (kg·m ²)	重量 (g)
CGFAE	30	13	5.5	24	M4 M3	3.5 1.5	4	0.5	0.2	1	+1.0 0	21000	5.9x10 ⁻⁶	41
	40	16	8.5	41	M5 M4	8 3.5	4.9	1.2	0.15		+1.2 0	15000	3.5x10 ⁻⁵	130
	55	18	10.5	48	M6 M5	13 8	17	-	0.2		+1.4 0	11000	1.5x10 ⁻⁴	300
	65	20	13	55	M8 M6	28 13	46				+1.5 0	9000	3.5x10 ⁻⁴	490
	80	24	15	69	M8	28	95				+1.8 0	7000	1.0x10 ⁻³	990
	95	26	18	76	M10	55	130				+2.0 0	6000	2.3x10 ⁻³	1500

▲以上参数由最大孔径测得。