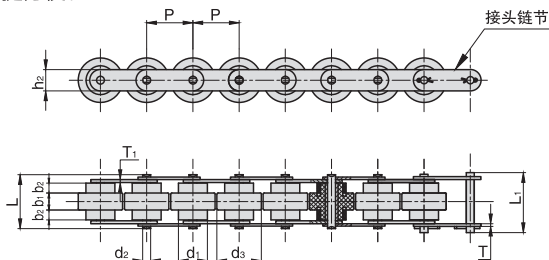


倍速链条 / 外滚子倍速链条

产品特点: 大滚子线速度是小滚子 2~3 倍, 输送快捷方便。



(图中所示为8节)

代号	主体材质	滚子材质	附件
DCM	碳钢	尼龙 6	接头链节

订购编号示例

节数指定型

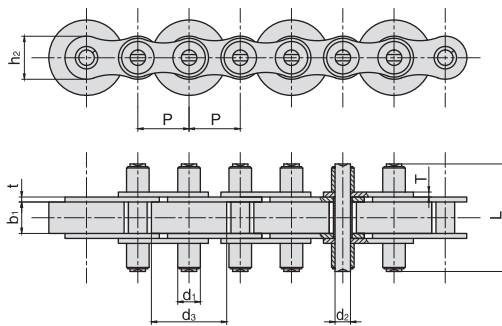
1 代号 - 2 尺寸系列 - 3 节数
DCM - BS25-C210A - 14

- ▲ 节数指定型指定的节数为大于等于 4 的偶数。
- ▲ 附接头链节附带与产品中, 需自行安装, 如有丢失、损坏, 可参照表格代号追加订购单件。
- ▲ 滚子颜色按库存品, 批次颜色有不同, 不影响使用。

1 代号	2 尺寸系列	主要尺寸											每米长重 (kg/m)	配套接头链节代号
		节距 P	滚子直径 d ₁	滚轮直径 d ₃	滚轮宽度 b ₁	滚子宽度 b ₂	销轴直径 d ₂ (max)	销轴长度 L (max)		内链板高度 h ₂	链板厚度 T, T ₁			
DCM	BS25-C206B	19.05	11.91	18.3	8	4	3.28	24.5	26	9	1.5	1.5	0.52	DCMP25-206
	BS25-C208A	25.4	15.88	24.6	10.3	5.7	3.96	31.5	33.5	12.07	2	1.5	0.79	DCMP25-208
	BS25-C210A	31.75	19.05	30.6	13	7.1	5.08	38.6	41.5	15	2	2	1.36	DCMP25-210
	BS25-C212A	38.1	22.23	36.6	15.5	8.5	5.94	49	52.5	18	3.2	3.2	2.19	DCMP25-212
	BS25-C216A	50.8	28.58	49	21.5	11	7.92	66.2	70	24	5	4	4.06	DCMP25-216
	BS30-C206B	19.05	9	18.3	9.1	4.5	3.28	26.3	29.6	7.28	1.5	1.3	0.5	DCMP30-206
	BS30-C208A	25.4	11.91	24.6	12.5	6.1	3.96	35.6	39.5	9.6	1.5	2	1.5	DCMP30-208
	BS30-C210A	31.75	14.8	30.6	15	7.5	5.08	43	47.1	12.2	2.4	2	1.27	DCMP30-210
BS30-C212A	38.1	18	37	20	9.75	5.94	57.1	59	15	4	3.2	2.14	DCMP30-212	
BS30-C216A	50.8	22.23	49	25.2	12	7.92	71	74	18.6	4	4	3.55	DCMP30-216	

14 链轮链条

产品特点: 大滚子线速度是小滚子 2~3 倍, 输送快捷方便。



代号	主体材质	滚子材质	附件
DCT	碳钢	碳钢	接头链节

订购编号示例

节数指定型

1 代号 - 2 尺寸系列 - 3 节数
DCT - 08BS27-16 - 14

- ▲ 节数指定型指定的节数为大于等于 4 的偶数。
- ▲ 附接头链节附带与产品中, 需自行安装, 如有丢失、损坏, 可参照表格代号追加订购单件。

1 代号	2 尺寸系列	主要尺寸										极限拉伸载荷 Q N	配套接头链节代号
		节距 P	滚子直径 d ₁	滚轮直径 d ₃	内节内宽 b ₁	销轴直径 d ₂ (max)	销轴长度 L (max)	内链板高度 h ₂	链板厚度 T, t				
DCT	08BS27-16	12.7	8.51	16	7.75	4.45	27	11.8	1.5	1.6	18	DCTP27-16	
	12BS45-28	19.05	12.07	28	11.68	5.72	45	16	1.85	1.85	28.9	DCTP45-28	
	12BS40-28	19.05	12.07	28	11.68	5.72	40	16	1.85	1.85	29	DCTP40-28	
	12BS43-26	19.05	12.07	26	11.68	5.72	43	16	1.85	1.85	29	DCTP43-26	
	12BS43-28	19.05	12.07	28	11.68	5.72	43	16	1.85	1.85	29	DCTP43-28	
	12BS48-24	19.05	12.07	24	11.68	5.72	48	16	1.85	1.85	29	DCTP48-24	
	12BS48-26	19.05	12.07	26	11.68	5.72	48	16	1.85	1.85	29	DCTP48-26	
	12BS48-28	19.05	12.07	28	11.68	5.72	48	16	1.85	1.85	29	DCTP48-28	
16BS65-38	25.4	15.88	38	17.02	8.28	65	21	3.1	4.15	60	DCTP65-38		