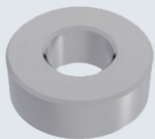


★ 产品特点: 切削加工制作的高精度产品, 可实现高精度空间调整。

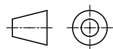
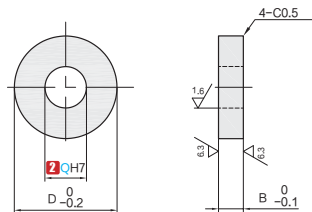
■ 内径H7型



按图定制

类型	M 材质	S 表面处理
MWQBJ	一般结构用钢	-

⚠ 如对防锈有要求, 请优先选用不锈钢材质或无电解镀镍产品。



视角标准: 第一视角



1 代号

2 Q

MWQBJ

Q3

订购编号示例

1 代号	2 Q	D	B
MWQBJ	3	6	5
	4	10	
	5		
	6	14	8
	8	18	
	10	22	
	12	25	
	16	32	10

QH7	
3	+0.01 0
4	+0.012 0
5	
6	+0.015 0
8	
10	
12	
16	+0.018 0



交货期

交货期

5 天发货

数量分类	标准订单	特殊订单
	小单	大单
数量	1~200	201~
交货期	5 天发货	另行报价

⚠ 常州工厂发货。

⚠ 部分产品型号 7 天发货, 请以报价为准。