

圆手轮

转动手柄型



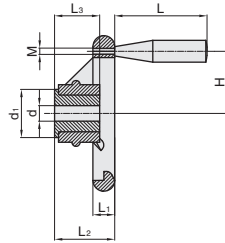
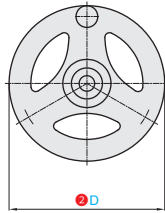
大批量
订购
bulk order

■转动手柄型



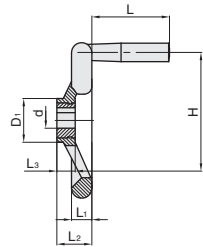
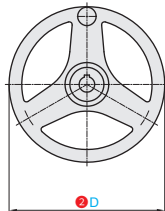
①代号	类型	安装方式	联轴部分		手轮主体		握柄	
			材质	表面处理	材质	表面处理	材质	颜色
HWSNYA	转动手柄型	圆孔型	S45C	镀锌	PA6	黑色	PA6	黑色
HWSPJA		键槽孔型			PF	-	PF	-
HWSAJA		螺钉锁紧型	ADC	-	ADC	喷塑黑色磨砂	PA	-
HWSALA		方孔型						
HWSAFA								

圆孔型
HWSNYA



圆孔型

键槽孔型
HWSPJA
HWSAJA



键槽孔型

螺钉锁紧型

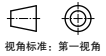
方孔型

螺钉锁紧型
HWSALA

方孔型
HWSAFA

订购编号示例

①代号	-	② D
HWSNYA	-	D100



视角标准：第一视角

型号		d	d ₁	L	L ₁	L ₂	L ₃	H	M	参考重量 (kg/pcs)
①代号	② D									
	100	10	31	50	14	43	29	37	M8	0.20
	125	12.7	33	63	15	44		48		0.33
	160	14	41	80	17	54	38	64	M10	0.49
	200	18	35		19	60	39	80		0.78

型号		D ₁	H	L	L ₁	L ₂	L ₃	d	w	k	参考重量 (kg/pcs)
①代号	② D										
	100	34	36	50	17	27	18	12	13.8	4	0.18
	125	36	47	63	20	29	18	25	20.8	6	0.76
	160	40	62	80	22	38	20				
	200	50	80		25	46	25	18	20.8	6	0.76
		250	56	101	100	28	51	28	25	28.3	8
	300	69		29		58	28	16			
HWSAJA	160	45	70	80	19	36	25	16	18.3	5	0.5
	203	55.5	92		22	42	27				

型号		D ₁	d	L	L ₁	L ₂	L ₃	H	S	参考重量 (kg/pcs)
①代号	② D									
	160	45	16	80	19	36	25	70	14	0.50
HWSAFA	203	55.5			22	42	27	92	17	0.80



小单	中大单	大单
1-50	51-100	100~
通常	7 工作日	现询



1-9	10~
100%	现询