

可折双幅条手轮

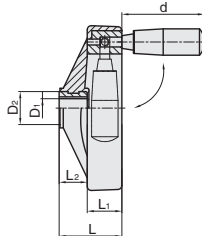
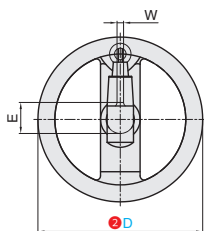


■ 手柄可折型·尼龙

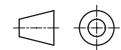
最大降幅
20%



①代号	类型	安装方式	联轴部分		手轮主体		握柄安装部		握柄
			M材质	S表面处理	M材质	颜色	M材质	颜色	M材质
HWNNJA	手柄可折型	键槽孔型	S45C		PA6		S45C		PF



HWNNJA



视角标准：第一视角



①代号 - ②D
HWNNJA - D100

型号		D ₁	D ₂	d	L	L ₁	L ₂	E	W	参考重量 (kg/pcs)	
HWNNJA	①代号 - ②D										
		100	12	25	50	38	21	18	13.8	4	0.16
		125	16	30	63	43	22	22	18.3	5	0.26
		160	18	41	80	51	25	26.5	20.8	6	0.37
	200		51	100	62	28	35				0.49



数量分类	小单	中大单	大单
数量	1-50	51-100	100~
交货期	通常	7工作日	现询

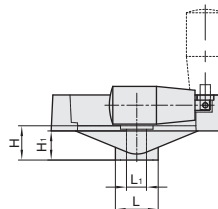
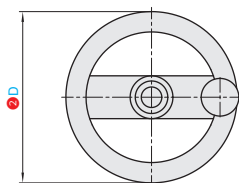


数量	1-9	10~
价格	100%	现询

■ 手柄可折型·塑胶



①代号	类型	安装方式	联轴部分		手轮主体		握柄	
			M材质	S表面处理	M材质	颜色	M材质	颜色
HWNNYA	手柄可折型	圆孔型	S45C	发黑	PA6	黑色	PA6	黑色



HWNNYA



视角标准：第一视角



①代号 - ②D
HWNNYA - D80

型号		L	L ₁	H	H ₁	参考重量 (kg/pcs)		
HWNNYA	①代号 - ②D							
		80	18	8	10	19	17	0.1
		100						0.16
		125	22	12	12	25	22	0.23
		160	26	14	14	29	27	0.39
	200	30	16	16	36	34	0.63	
	250	35	20	20	40	38	0.93	



数量分类	小单	中大单	大单
数量	1-50	51-100	100~
交货期	通常	7工作日	现询



数量	1-9	10~
价格	100%	现询

