

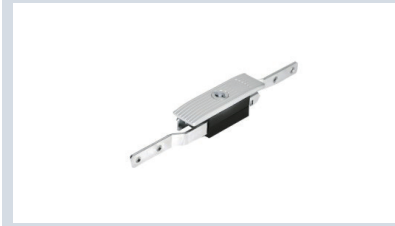
# 连杆锁

## 平面锁 · 双牙形锁芯型



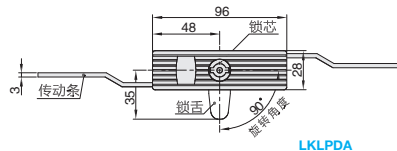
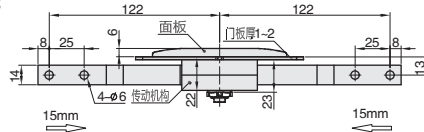
大批量  
订购  
bulk order

### ■ 平面锁 · 双牙形锁芯型

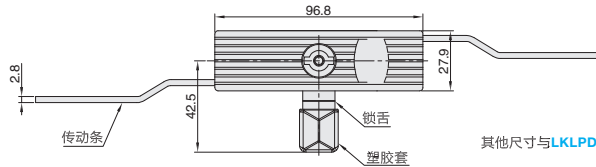
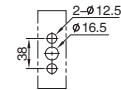


代号	类型	材质		表面处理		参考重量 (kg)
		基座	锁舌	基座	锁舌	
LKLPDA	钥匙驱动型 双牙形锁芯	ABS	Q235	喷漆	-	0.206
LKLPDB			SUS304	(银白)		0.41

- 特点：  
 无把手，钥匙旋转 90° 实现开启或锁闭功能；  
 锁舌可变；  
 可左旋或右旋开门；  
 IP 防护等级 IP40。  
 配置钥匙：1 把。



开孔尺寸

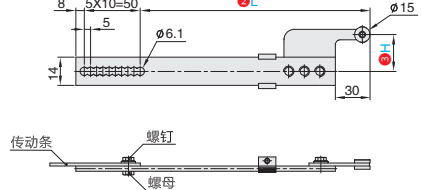
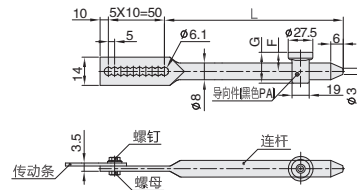


其他尺寸与 LKLPDA 一致。

配件：连杆(镀锌钢)

A 型

B 型



装配方式：用螺钉与扁式传动条连接固定，连杆可通过变换固定孔调节长度，每移动一孔可调节 5mm。导向孔旋在 M6XL16 焊接螺钉或埋头螺钉上。

### 订购编号示例

① 代号	-	② 连杆	-	③ L	-	④ H
LKLPDA	-	W (无)	-		-	
LKLPDA	-	A (A 型)	-	L500	-	
LKLPDA	-	B (B 型)	-	L500	-	H18.5

型号		③ L	④ H	G	F
① 代号	② 连杆				
LKLPDA LKLPDB	W (无)	-		-	-
	A (A 型)	500		32	24
		500A		38	30
		500B		42	34
		1000		32	24
		1000A		38	30
		1000B		42	34
	B (B 型)	500	18.5 22.5 27.5 35		
		1000			



小单	中大单	大单
1~50	51~100	101~
通常	7 工作日	咨询客服



1~9	10~
100%	另行报价