

# 圆形拉手 / 自动复位型圆形拉手

内装型·可折叠型 / 外装型

成本  
经济型产品

大批量  
订购  
bulk order

## ■内装型·可折叠型

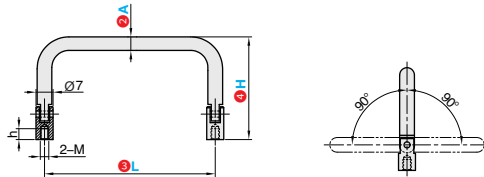
NEW  
新产品



①代号	类型		M 材质	S 表面处理
PHYBHC	内装型	可折叠型	1215	镀铬
PHYSHE			SUS304	镜面抛光

### ●特点:

握把部可 180°折叠, 扳倒后不会产生障碍;  
拉手折叠时有折叠紧扣功能(临时固定功能);  
拉手的截面形状采用易于抓握的圆形。



### 订购编号示例

①代号	-	② A	-	③ L	-	④ H
PHYBHC	-	A6	-	L60	-	H44

PHYBHC PHYSHE

视角标准: 第一视角

①代号		② A		③ L		④ H		h	M	参考重量 (kg/pcs)
PHYBHC PHYSHE	6	6		60	44		9	4	0.08	
				70					0.09	
				84					0.1	
				90					0.11	
				100					0.12	
			120					0.14		



小单	中大单	大单
1~50	51~100	100~
通常	7 工作日	现询



1~9	10~
100%	现询

## ■外装型

NEW  
新产品

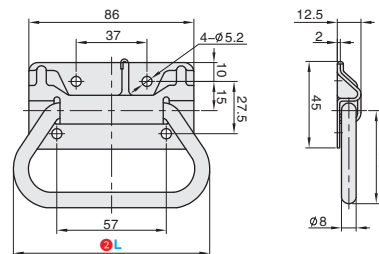
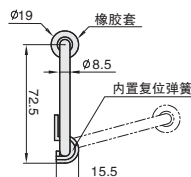
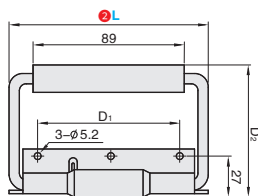


①代号	类型	安装孔	M 材质	S 表面处理
PHYBOA	自动复位型	3 通孔	Q235	镀铬
PHYSOA			SUS304	镜面抛光
PHYBOB		4 通孔	SPCC	镀铬
PHYSOB			SUS304	-

G1  
拉手  
手柄  
合页  
手轮

▲注意:  
因弹簧作用, 当手离开抓手部位,  
拉手即恢复如图状态。

●特点:  
抓手部高出安装面, 易于抓握;  
弹簧的挂扣部位于中央, 与传统产品相比, 弹簧更  
不易脱落, 弹簧不会从挂扣部滑出。



### 订购编号示例

①代号	-	② L
PHYBOA	-	L131

PHYBOA  
PHYSOA

PHYBOB  
PHYSOB

视角标准: 第一视角

型号		D <sub>1</sub>	D <sub>2</sub>	参考重量 (kg/pcs)	
①代号	② L	86	82	PHYBOA	PHYSOA
PHYBOA PHYSOA	131			0.22	0.23

型号		参考重量 (kg/pcs)
①代号	② L	0.15
PHYBOB PHYSOB	102	



小单	中大单	大单
1~50	51~100	100~
通常	7 工作日	现询



1~9	10~
100%	现询