

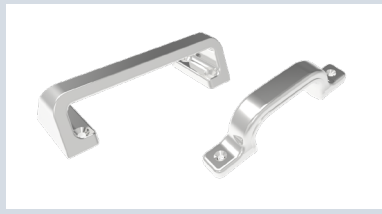
方形拉手

圆角型·外装型

交期缩短

大批量
订购
bulk order

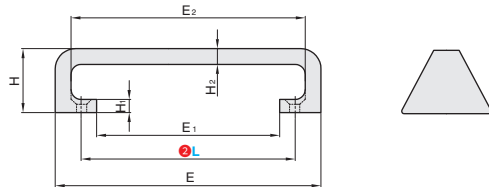
■圆角型·外装型



①代号	材质	表面处理
PHFSBA	SUS316	镜面抛光
PHFSBB	SUS304	拉丝
PHFSBC		镜面抛光
PHFPBZ	PVC	透明

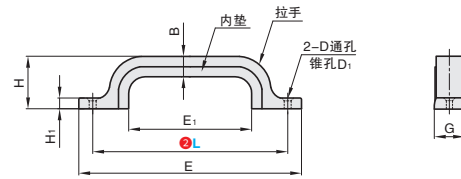
拉手

●特点：
具有重量感，并且内侧带有圆角；
由于将安装部设置在内侧，握把部较宽。



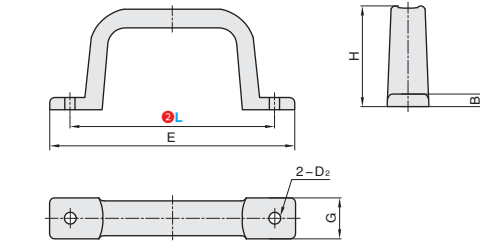
PHFSBA

●特点：
拉手内侧使用弹性体，触感柔软
拉手表面使用不锈钢 (SUS304)；
内垫材质：PTE(弹性体)。



PHFSBB
PHFSBC

●特点：
本体透明，即使安装在亚克力等上面也不会破坏外观设计；
戴着手套也易于抓握 (符合 SEMI 标准, SEMIS8-0308)；
使用无铅聚氯乙烯 (PVC)，耐候性，耐化学性优异。



PHFPBZ

订购编号示例

①代号 - ② L
PHFPEA - L96

视角标准：第一视角

型号		E	E ₁	E ₂	H	H ₁	H ₂	G	G ₁	D	D ₁	参考重量 (kg/pcs)
①代号 PHFSBA	② L 96	120	82	105	28.5	5.5	7.5	40	24	4.5	8.5	0.22
	135	170	119	150	38	7	10	54	32	5.5	10.5	0.50
	176	220	170	200	49.5	9	13	70	41	6.5	12.5	1.00
型号		E	E ₁	H	H ₁	G	B	D	D ₁	参考重量 (kg/pcs)		
①代号 PHFSBB PHFSBC	② L 54	70	20	28	2.2	17	7	3.3	6.6	0.22		
	102	120	57	32	6.5	19	11	3.8	7.6	0.04		
	140	160	88	37.5	7.5	22	14.5	8.1	8.1	0.07		
型号		E	D	D ₁	D ₂	H	H ₁	B	G	参考重量 (kg/pc1s)		
①代号 PHFPBZ	② L 100	120	5.4	-	-	49	8.9	6	20	0.03		
	170	170		5.2	7.2	52	9.5		24	0.06		



小单	中大单	大单
1-50	51-100	100~
通常	7工作日	现询



1-9	10~
100%	现询