

插销

平面圆孔型·中程 / 带弹簧装置标准型·中程 / 带弹簧装置区分左右型·中程

大批量
订购
bulk order

■ 平面圆孔型·中程

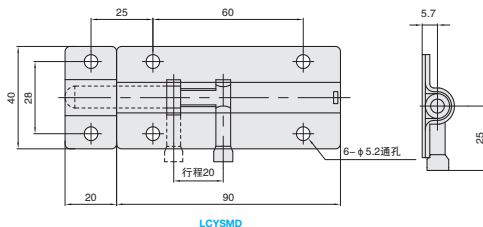


① 代号	类型		材质	表面处理
LCYSMD	中程	平面圆孔型	SUS304	拉丝

订购编号示例

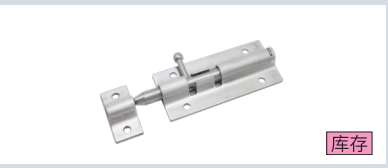
① 代号	-	② 规格
LCYSMD	-	90

型号		参考重量 (kg/pcs)
① 代号	② 规格	
LCYSMD	90	0.123



视角标准：第一视角

■ 带弹簧装置标准型·中程

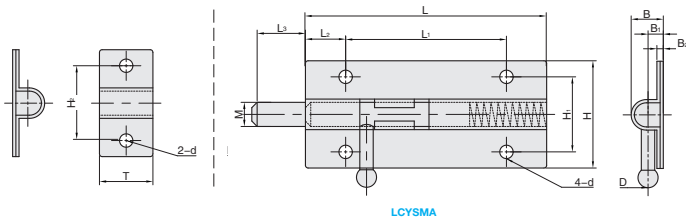


库存

① 代号	类型		材质	表面处理
LCYSMA	中程	带弹簧装置	SUS304	拉丝

订购编号示例

① 代号	-	② L
LCYSMA	-	L90



视角标准：第一视角

型号		L ₁	L ₂	L ₃	H	H ₁	H ₂	B	B ₁	B ₂	M	T	D	d	参考重量 (kg/pcs)
① 代号	② L														
LCYSMA	90	60	15	20	40	28	28	12	5.7	2.4	9	20	7.5	9	0.13
	125	95													0.17
	180	140	20	25	60	40	40	16	8	3	13	25	10	13	0.45

■ 带弹簧装置区分左右型·中程

NEW
新产品

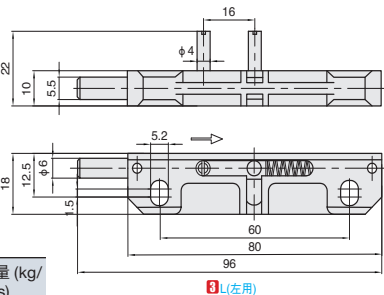


代号	类型		材质		表面处理
			主体	活动轴	
① LCYZMA	带弹簧装置	左右区分型	ZDC	SUS304	喷砂镀镍

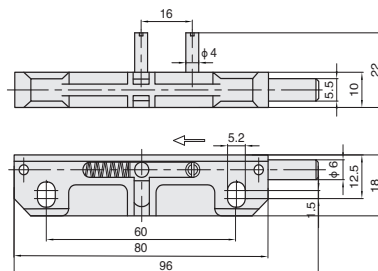
订购编号示例

① 代号	-	② 规格	-	③ 使用方向
LCYZMA	-	96	-	L

型号		③ 使用方向	参考重量 (kg/pcs)
① 代号	② 规格		
LCYZMA	96	L(左用) R(右用)	0.063



③ L(左用)



③ R(右用)

视角标准：第一视角



小单	中大单	大单
1-50	51-100	101-
通常	7 工作日	现询



¥ 优惠价	1-9	10~
	100%	另行报价