

流利条系列

钣金弧轮流利条 / 铝合金弧轮流利条

■ 钣金弧轮流利条

NEW
新产品

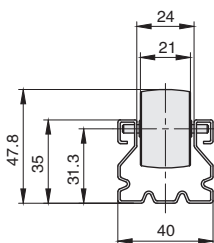
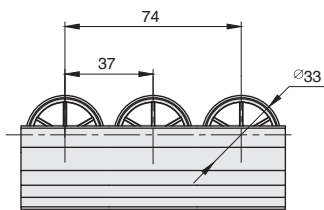


库存

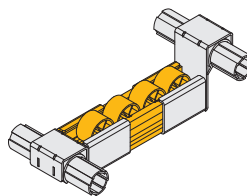
材质

滚轮 - PP / 外框 - 碳钢

- 基本型流利条，流速快，滚动时有噪音，适用于要求较快传送的产品。



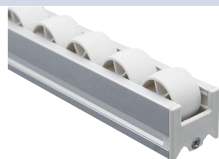
ex.
安装示例



代号	滚轮颜色	参考重量 (g/m)
AAL-G4033CW	白色	1180
AAL-G4033CB	灰色	

- ⚠️ “□”代表长度，指定单位 mm，单根最长 4 米。
- ⚠️ 传送容器底部需要平整。

■ 铝合金弧轮流利条

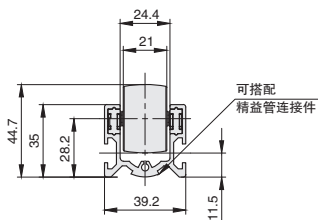
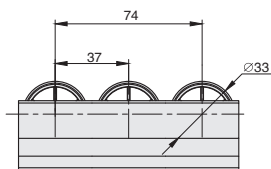


库存

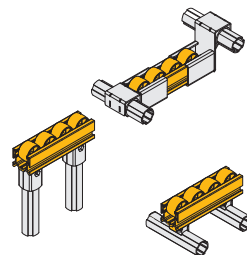
材质

滚轮 - PP / 外框 - 铝合金

- 高端型流利条，高刚性，流速快，静音滚动，适用于要求较快传送的场合。



ex.
安装示例



代号	滚轮颜色	参考重量 (g/m)
AAL-A4033CW	白色	1140
AAL-A4033CB	灰色	

- ⚠️ “□”代表长度，指定单位 mm，单根最长 4 米。
- ⚠️ 传送容器底部需要平整。