

# 金属辅件

铝合金标识牌 / 精益管用预置螺母 / 弹性金属辅件用预置螺母

## ■ 铝合金标识牌

NEW  
新产品

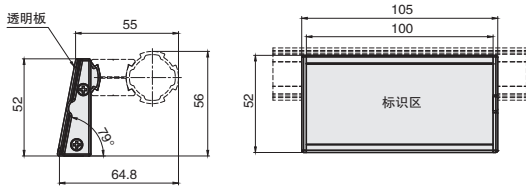


库存

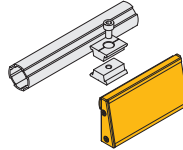
材质

铝合金 6005-T6+PC+ABS

● 一种高端的标识系统，可与精益管很方便的连接。



ex.  
安装示例



代号	参考重量 (g)
AAE28-38-L100	92

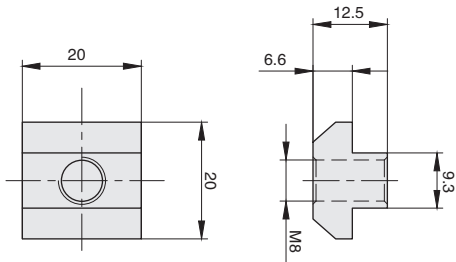
## ■ 精益管用预置螺母



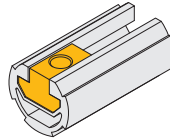
材质

碳钢

● 适用于 T 形槽精益管与其他部件的连接。



ex.  
安装示例



代号	参考重量 (g)
AAE28-LM08	16

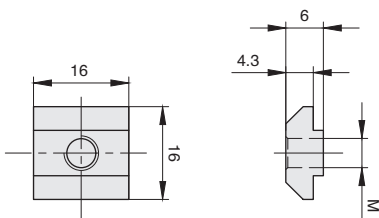
## ■ 弹性金属辅件用预置螺母



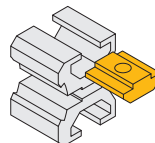
材质

碳钢

● 用于弹性金属辅件与其他部件连接。



ex.  
安装示例



代号	M	参考重量 (g)	材质
AAE28-MM05	M5	8	碳钢
AAE28-MM06	M6	7	