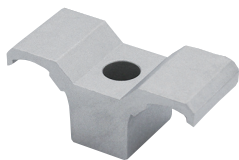


金属辅件

脚轮固定组件 / 滑套定位环

脚轮固定组件

NEW
新产品



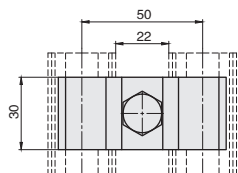
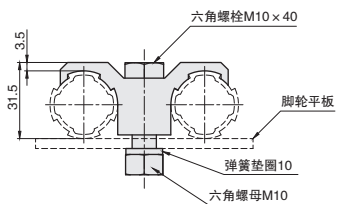
库存

材质

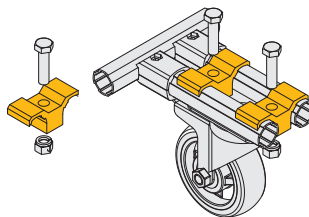
铝合金 ADC12

● 平板脚轮与底部框架的连接。

△ 此产品适用于平板 6 孔脚轮有 10mm 中心孔型，标准 4 孔脚轮不适用。



ex.
安装示例



代号	参考重量 (g)
AAE28-02	65

滑套定位环

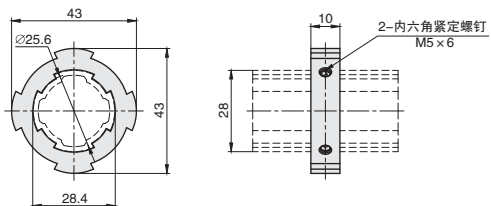


库存

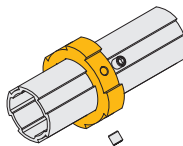
材质

铝合金 ADC12

● 用于滑套在精益管水平方向的两侧限位。



ex.
安装示例



代号	参考重量 (g)
AAE28-03	19