

脚轮系列

螺杆万向脚轮 / 平板定向脚轮

■ 螺杆万向脚轮

NEW
新产品

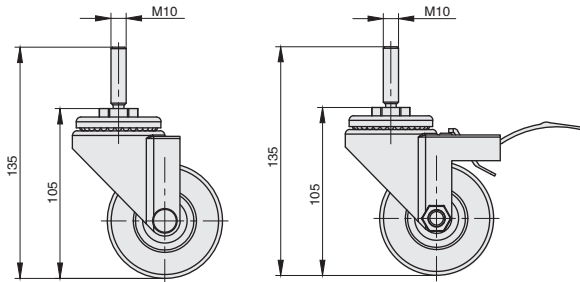


库存

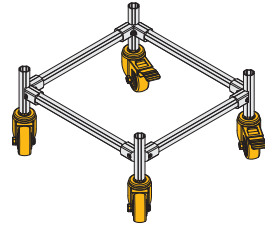
材质

碳钢 +PU(黑色)

● 置物架脚轮, 螺杆连接, 万向移动。内的结构扩展固定, 或局部的加强功能。



ex.
安装示例



| 代号 | 类型 | 参考重量 (g) |
|-------------|---------|----------|
| AAC-S3W-PU | 万向移动 | 555 |
| AAC-S3WS-PU | 万向移动带刹车 | 695 |

■ 平板定向脚轮

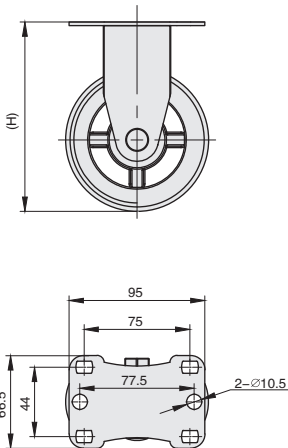


库存

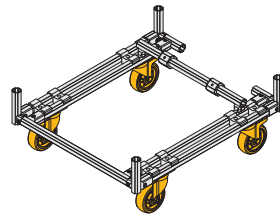
材质

碳钢 +PU(黑色)

● 置物架脚轮, 平顶安装, 定向移动。



ex.
安装示例



| 代号 | H | 参考重量 (g) |
|------------|-----|----------|
| AAC-L3G-PU | 105 | 410 |
| AAC-L4G-PU | 128 | 490 |

11
精益管系列